

当社なら「故人様 ご安置料金 無料」

追加費用なし「総額 99,000円」火葬料金・税込み

・ 直葬プラン 99,000円 (火葬料金・税込)

当社なら必要なものがすべてプラン内容に含まれております



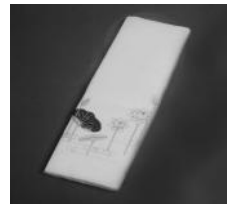
高級白布棺



お棺用布団



ドライアイス
2日分



白綿花
処置・納棺



寝台車
お迎え搬送用



故人様搬送用
専用シート



本骨壺



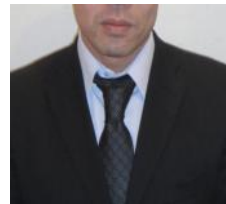
骨壺用風呂



寝台車
火葬場出棺用



葬儀 手続き
役所・火葬場



専任スタッフ
フルサポート



火葬料金
10,000円

オプション品 ご利用に応じて必要な費用



遺影写真
18,000円



胴骨壺
8,640円



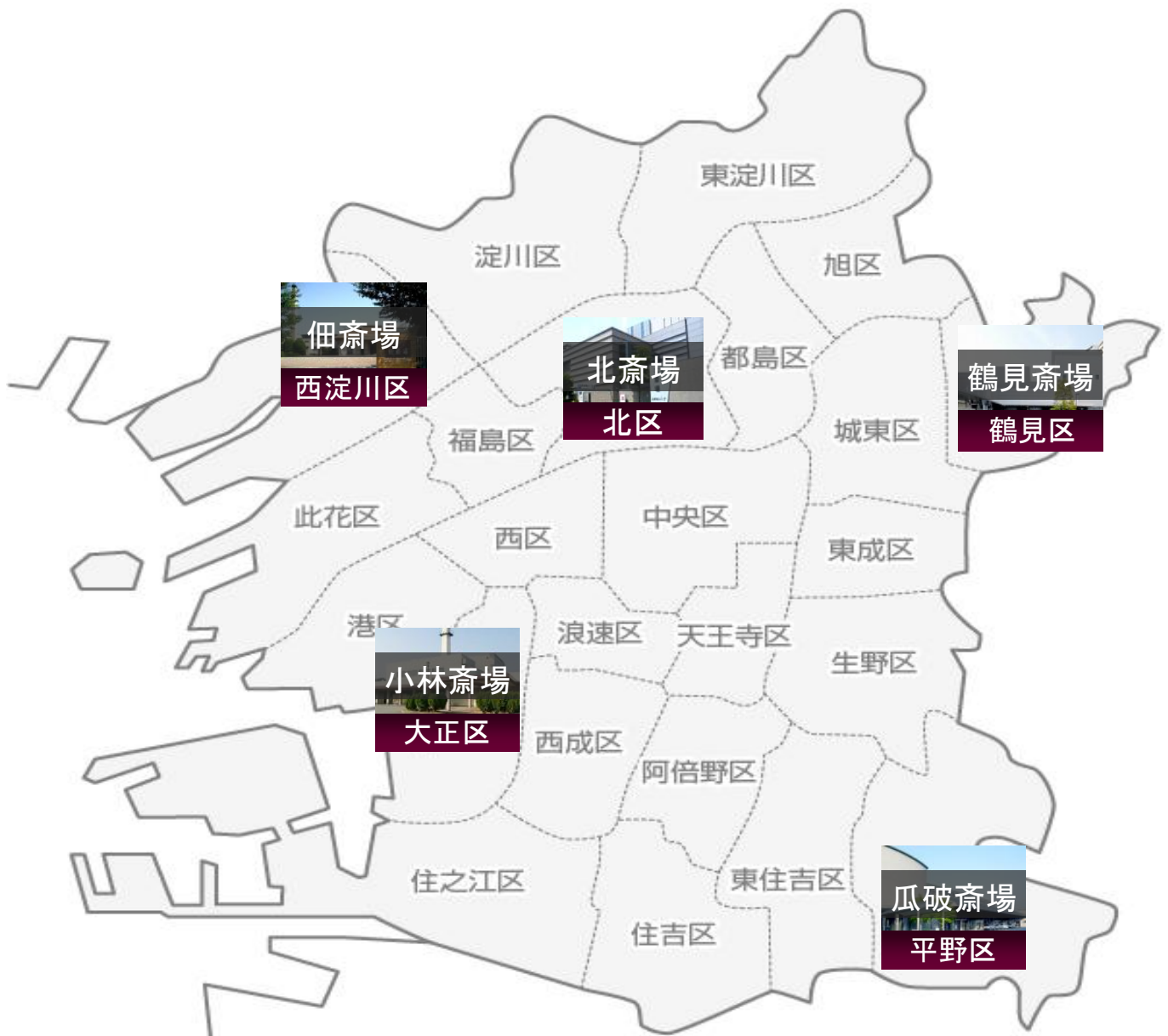
枕飾り
10,800円



火葬炉前 読経
30,000円

葬優社 (そうゆうしゃ) 電話 06-6653-3802

- ご希望の火葬場をお選び下さい -



※ 火葬場内の休憩室への「食べ物の持ち込みは禁止」されております

- 大阪市営火葬場について -

大阪市には上記5カ所に市営火葬場が御座います。(火葬時間 約2時間10分)
当社なら、皆様のご都合のよい火葬場をご指定頂けます。

※ 病院から直接、火葬場にご搬送し火葬することは一般的に困難となります。

- ・ 法律上 死後24時間は火葬できません。(法定伝染病などは除く)
- ・ 火葬日の前日までに火葬予約が事前にご必要となります。
- ・ 死亡届など、役所や火葬場に書類上のお手続きが必要となります。

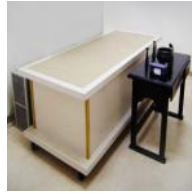
火葬までのあいだ、当社提携ご安置施設にて大切にご安置致します。

葬優社(そうゆうしゃ) 電話 06-6653-3802

ご逝去



ご逝去後、当社にお電話下さい
寝台車でお迎えに参ります



当社安置室にて故人様をご安置します



お葬式の日時火葬場などのお打ち合せ

※ 病院でご逝去の場合「死後処置」が御座いますので 措置時間に当社にお電話下さい

※ 安置施設での親族様の付き添い・拝顔は出来ません（故人のみご安置となります）



死亡診断書
（原本）



認印（申請者）
実印・銀行印
以外のもの



遺影写真原本
（有料オプション）

※ 印鑑は故人名ではなく申請者名（喪主など）の認印（ゴム印などのシャチハタ不可）

手続き



死亡届けなど葬儀に関する
お手続きを代行致します

死亡届を役所に提出し火葬許可申請をおこない申請が受理され処理が進みますと、すぐには御座いませんが故人様名義の預貯金の口座は凍結されます（事前のお引き出しをお願い致します）

※ 当家様には死亡診断書のコピーを火葬日にお渡し致します

お通夜



安置室にて故人様をご出棺日まで大切に
ご安置します

※ ご安置室での 付添い・ご拝顔・お別れはできませんのでご了承の程お願い致します

ご出棺 火葬



指定の火葬場にご出棺
斎場 駐車場にて「寝台車内」での
故人様との最後のお別れとなります



火葬
火葬時間 約2時間10分
（お骨上げまでのあいだ各自お過ごし下さい）

※ 指定時間に斎場内の休憩室でお待ち下さい（お時間厳守でお集まり下さい）

お骨上 終了



お骨上げの予定時間の約20分前には斎場内の休憩室にてお待ち下さい（お時間厳守）
遅れた方をお待ちすることが出来ません
ご了承の程お願い致します

※ お骨上げが終わりますと、すべて終了となります（随時解散となります）